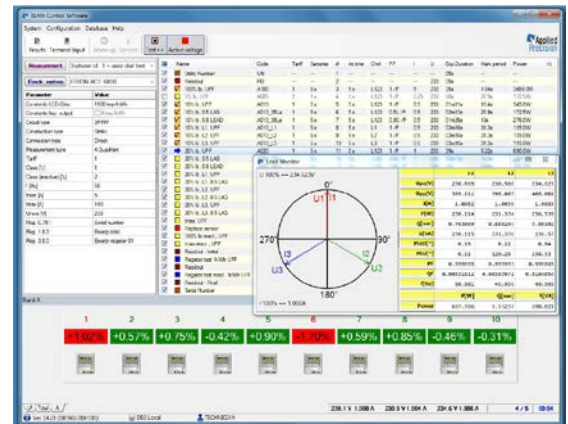


Softvér SPE je určený na testovanie a kalibráciu elektromerov. Softvérový balík obsahuje postupy na ovládanie hardvéru, zber údajov, vyhodnocovanie meraní, výstup dokumentov, výmenu údajov elektromera, archiváciu údajov, analýzu údajov a údržbu systému.

Vlastnosti

- Práca v operačnom systéme Microsoft Windows.
- Podpora siete v distribučných systémoch: komunikácia klient / server s centrálnou databázou prostredníctvom ľubovoľného typu počítačovej siete.
- Viacjazyčné užívateľské rozhranie preddefinovanými a užívateľom definovateľnými slovníkmi umožňuje okamžitú implementáciu národného alebo regionálneho jazyka.
- Jednoduchý spínač formátu displeja z celkových charakteristík procesu na detailné výsledky ľubovoľného elektromera.
- Jednoduchý vstup parametrov elektromera, skúšok nadefinovaných používateľom, sledu a postupu skúšok, adres a ľahko ovládateľných operácií s príslušnými databázami.
- Používateľom definované skúšobné hranice s podporou noriem IEC a miestnych noriem a pravidiel.
- Grafická reprezentácia nameraných výsledkov, odchýlok a kriviek.
- Voľne definované výstupné dokumenty pre Microsoft Office.
- Podpora ručných počítačových terminálov alebo zberu údajov poskytovaných čiarovým kódom.
- Možnosť definície ľubovoľného harmonického obsahu v meracích výkonových signáloch.
- Podpora komunikácie s elektronickými inteligentnými elektromermi.
- Súbežné skúšky elektromerov s rozličnými konštantami.



Ovládací program SPE

The screenshot shows the 'Archivačný program ARCHIVER' interface. It displays a table with columns: 'No.', 'Date', 'Protocol No.', 'Result (V/F)', 'Position', 'Station', 'Status', 'Phase 1', 'Phase 2', 'Phase 3', 'Owner', 'Inv. Number'. Below the table, there is a 'Tabelle (17)' section with columns: 'No.', 'Code', 'Name', 'Phase', 'Unit', 'V/F', 'Hz', 'Hz', 'Hz', 'Value', 'Uncertainty', 'Unit', 'Hz', 'Hz', 'Hz'.

Archivačný program ARCHIVER

Program na archiváciu údajov ARCHIVER

- Vytváranie a vyhodnocovanie archívov;
- Triedenie a tlačenie podľa rozličných kritérií.

Kompletné softvérové balíky SPE na skúšanie elektromerov

| | |
|-----------------|----------------------------------------------------------------------------------------------------------------|
| SPE 1001 | Softvérový balík pre 1 meraciu pozíciu – licencia pre max. 1 jednofázovú alebo trojfázovú pozíciu |
| SPE 1003 | Softvérový balík pre 3 meracie pozície - licencia pre max. 3 jednofázové alebo trojfázové pozície |
| SPE 1005 | Softvérový balík pre 5 meracích pozícií - licencia pre max. 5 jednofázových alebo trojfázových pozícií |
| SPE 1006 | Softvérový balík pre 6 meracích pozícií - licencia pre max. 6 jednofázových alebo trojfázových pozícií |
| SPE 1110 | Softvérový balík pre 10 meracích pozícií - licencia pre max. 10 jednofázových meracích pozícií |
| SPE 1310 | Softvérový balík pre 10 meracích pozícií - licencia pre max. 10 trojfázových meracích pozícií |
| SPE 1120 | Softvérový balík pre 20 meracích pozícií - licencia pre max. 20 jednofázových meracích pozícií |
| SPE 1320 | Softvérový balík pre 20 meracích pozícií - licencia pre max. 20 trojfázových meracích pozícií |
| SPE 1124 | Softvérový balík pre 24 meracích pozícií - licencia pre max. 24 jednofázových meracích pozícií |
| SPE 1324 | Softvérový balík pre 24 meracích pozícií - licencia pre max. 24 trojfázových meracích pozícií |
| SPE 1100 | Softvérový balík pre neobmedzený počet pozícií - licencia pre neobmedzený počet jednofázových meracích pozícií |
| SPE 1300 | Softvérový balík pre neobmedzený počet pozícií - licencia pre neobmedzený počet trojfázových meracích pozícií |